

TECHNISCHE AUSSTATTUNG



INDUSTRIEMÖBEL



Aufroller Druckluft



Elektrische Aufroller



Aufwickler Ladegerät



Aufwickler Zubehör



1. AKKU-WEKZEUGE DER BAUREIHE IQ™ UND ZUBEHÖR

Schlagschrauber
Ratschenschrauber
Bohrmaschinen und Drehschrauber
Sonstige Werkzeuge
Akkus und Ladegeräte

2. DRUCKLUFT-SCHLAGSCHRAUBER

1/4" und 3/8"
1/2"
3/4"
1"



3. DRUCKLUFT-RATSCHENSCHRAUBER

1/2"
3/8"
1/4"

4. DRUCKLUFT-SCHLEIFMASCHINEN

Geradschleifmaschinen
Winkelschleifer



5. DRUCKLUFTWERKZEUGE FÜR DIE OBERFLÄCHENBEARBEITUNG

Druckluft-Schleif- und Poliermaschinen
Schleifteller, Scheiben und Hauben

6. DRUCKLUFT-HÄMMER UND ZUBEHÖR

Druckluft-Hammer
Nadelabklopfer, Zubehör

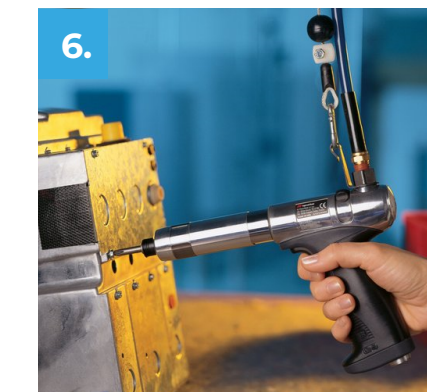
7. DRUCKLUFT-BOHRMASCHINEN, -DREHSCHRAUBER UND, -SPEZIALWERKZEUGE

Bohrmaschinen
Drehschrauber
Druckluft-Spezialwerkzeuge



8. ZUBEHÖR

Kupplungen und Nippel
Schläuche
Schmierstoffe



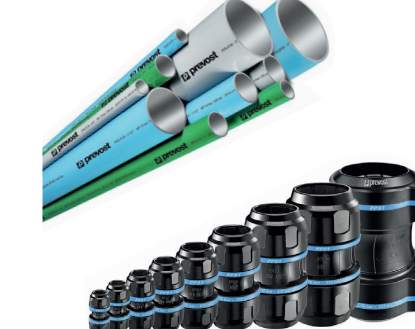
SEIT 1939



JEAN REUSSE

2025

■ Vacuum ■ Druckluft ■ Stickstoff
■ Ölanlage ■ Technische Flüssigkeiten



Gotthardstrasse 14 / 6300 Zug / T. 027 203 70 02
info@jeanreusse.ch / www.jeanreusse-aircomprime.ch

NUTZEN SIE unser komplettes Sortiment auf unserer Website
www.jeanreusse-aircomprime.ch

UNSER KNOW-HOW

- / Druckluft (Netzwerk) + Vacuum
- / Multi-Flüssigkeits-Netzwerke, öl, Scheibenwaschanlage und frost schutz
- / Ölanlage & Ölmanagement
- / Absaugung von Schweißrauch
- / Schleifstaubabsaugung
- / Absaugung von Abgasen
- / Werkstattmobiliar, Industrie
- / Kompressoren, Schraube, Kolben, scroll
- / Lufttrockner
- / Luftaufbereitung
- / Ultraschall-Lecksuche
- / Technischer Dienst
- / Technischer Dienst und Pannenhilfe Kompressoren
- / Lebensmittelbranche
- / Pharmazeutisch
- / Uhrenindustrie

UNSERE QUALITÄTSPARTNER



PREVOST PIPING SYSTEM DES TUBES 100% ALUMINIUM



- ROSTFREI
- SEHR GERINGE LASTEN
dank glatter Innenfläche
- UV- UND HITZEBESTÄNDIG
niedriger Ausdehnungskoeffizient
- ISO-MARKIERUNG UND FARBE
alle Rohrdurchmesse sind in RAL 5012 (blau) Druckluft und RAL 7001 (gris) vacuum erhältlich. Die Durchmesser 20 und 25 mm sind auch in RAL 6029 (grün) Stickstoff erhältlich.
- KEINE FEUERGEFAHR
erfordert keine Feuererlaubnis
- EINFACHESWERKZEUG
einfach zu schneiden und abzuschragen für eine einfache Implementierung und vereinfachte Wartung
- ULTRA LEICHT
- SPARSAM
- DRUCKSTECHEN

Die Vorteile der Produktreihe Prevost Piping System

TECHNISCHE MERKMALE PPS-LEITUNGEN

Material :
Stranggepresstes Aluminium.
Legierung EN AW 6060 T6 UNI-EN 573-3.

Behandlung :
Innen- und Außenbehandlung
Titanium (RoHS-Konformität)
Beschichtungen:
Elektrostatische Lackierung

Extrusionsqualität :
Kalibriert ohne Lötstellen

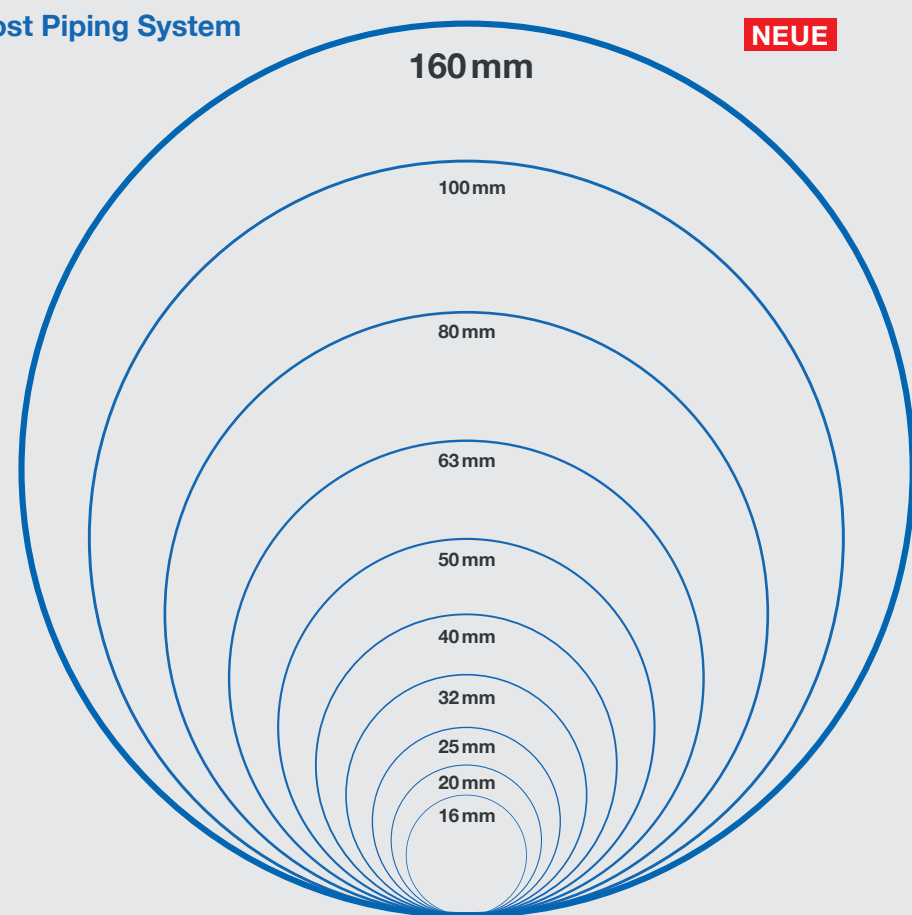
Kompatible Flüssigkeiten :
Druckluft, Vakuum, neutrale Gase

Rohrlängen :
4 oder 5,5 Meter

Dichte : 2,7 kg/dm³

Durchmesser (aussen)
Ø 16, 20, 25, 32, 40, 50, 63, 80, 100, 160 mm

Rohre und Teile ab Werk entfettet



ÖELBAR

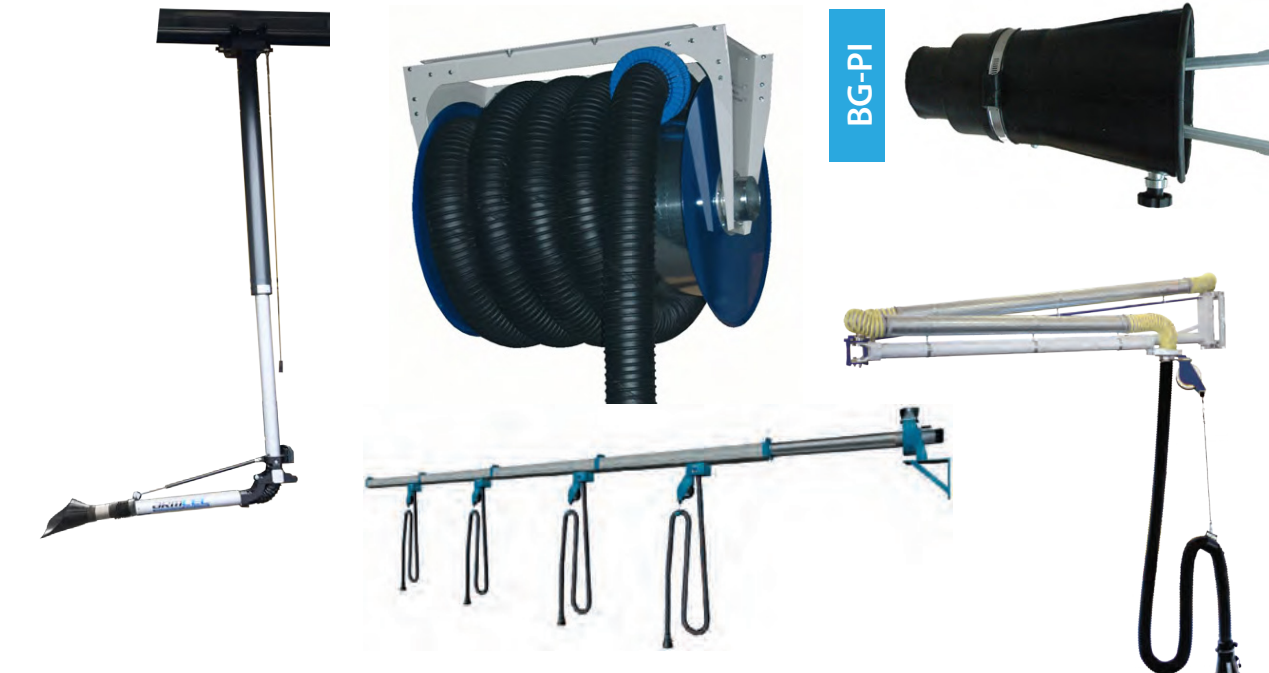


OELABSAUGGERÄT
FAHRBAR
DRAINER-100

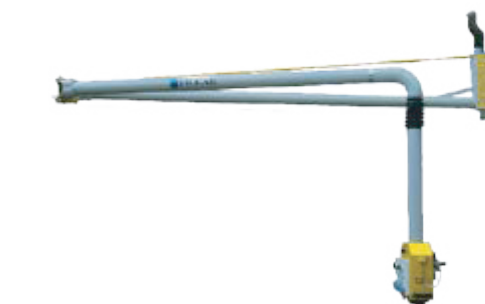


ELEKTRONISCHE ZÄHLER
FÜR FROSTSCHUTZ
UND SCHEIBENKLAR UND OEL

ABGASABSAUGUNGS



SCHLEIFSTAU- ABSAUGUNG



SCHWEISSRAUCH- ABSAUGUNG



ABSAUGUNGSWERKBLÄNCKE



Für Schweißen, Entgraten und Schleifen verwendet

Die Absaugbänke werden häufig Für Schweißen, Entgraten und Schleifen verwendet. Fuer verschiedene Beduerfnisse sind 2 Ausfuehrungen in Programm:BSN – Basisausfuehrung BSN.



OEL TANK LAGER



OEL BAR



NEX-U*
FLÜSSIGKEITSMANAGEMENT
UND -KONTROLLE